



Optimiser l'acceptabilité sociale d'une innovation technologique: le rôle de la participation publique

ALICE FRISER, UNIVERSITÉ DU QUÉBEC EN OUTAOUAIS

SYMPOSIUM « ANONYMISATION DES DONNÉES »

CRDP, UNIVERSITÉ DE MONTRÉAL, LE 29 AVRIL 2024

L'acceptabilité sociale: une définition

« Assentiment de la population à un projet ou à une décision résultant du jugement collectif que ce projet ou cette décision est supérieur aux alternatives connues, y compris le statu quo »
(Gendron, 2014).

Communiquer

Revue de communication sociale et publique

11 | 2014

Éthique et relations publiques : pratiques, tensions et perspectives

Penser l'acceptabilité sociale : au-delà de l'intérêt, les valeurs

Thinking Social Acceptability: Beyond Interest, the Values

CORINNE GENDRON

p. 117-129

<https://doi.org/10.4000/communiquer.584>

Résumés

Français English

L'acceptabilité sociale traduit un jugement collectif à propos d'une politique ou d'un projet, dont il s'agit de comprendre les fondements et les facteurs d'influence. Si les préférences individuelles peuvent jouer un rôle dans la formation de ce jugement collectif, l'acceptabilité sociale est davantage une question de valeurs et de croyances partagées. L'acceptabilité sociale réside à une évaluation collective plutôt qu'à des positionnements individuels, au sens où le jugement d'acceptabilité participe des dynamiques sociales susceptibles de le forger et de le transformer. Par ailleurs, ce jugement suppose un élément de comparaison entre le projet proposé et ses alternatives, d'où la définition suivante de l'acceptabilité sociale : « Assentiment de la population à un projet ou à une décision résultant du jugement collectif que ce projet ou cette décision est supérieur aux alternatives connues, incluant le statu quo ».

Social acceptability reflects a collective judgment about a policy or a project which it is to understand the foundations and influences. If individual preferences may play a role in the formation of the collective judgment, social acceptability is more a matter of shared values and beliefs. Social acceptability refers to a collective assessment rather than individual positions, in the sense that the judgment of acceptability takes part of social dynamics likely to build and transform it. Moreover, this decision involves an element of comparison between the proposed project and its alternatives. Given those features, social acceptability can be defined as the consent of the population in a project or decision resulting from collective judgment that the project or decision is superior to known alternatives, including the status quo.

Entrées d'index

Mots-clés : acceptabilité sociale, démocratie participative, controverses environnementales, dimension sociale de la science, syndrome NIMBY

Keywords: social acceptability, participatory democracy, environmental controversies, social dimension of science, NIMBY syndrome

Les facteurs de l'acceptabilité sociale



L'efficience:

La technologie fonctionne-t-elle? Est-elle abordable?
Sécuritaire?
Règlementaire?
Écologique?



La pertinence:

La technologie répond-elle à un problème ou à un besoin reconnu?
Y répond-elle en fonction des valeurs de la population et de sa vision du progrès?



La confiance:

Le public a-t-il confiance en la technologie, ses créateurs, investisseurs et opérateurs?

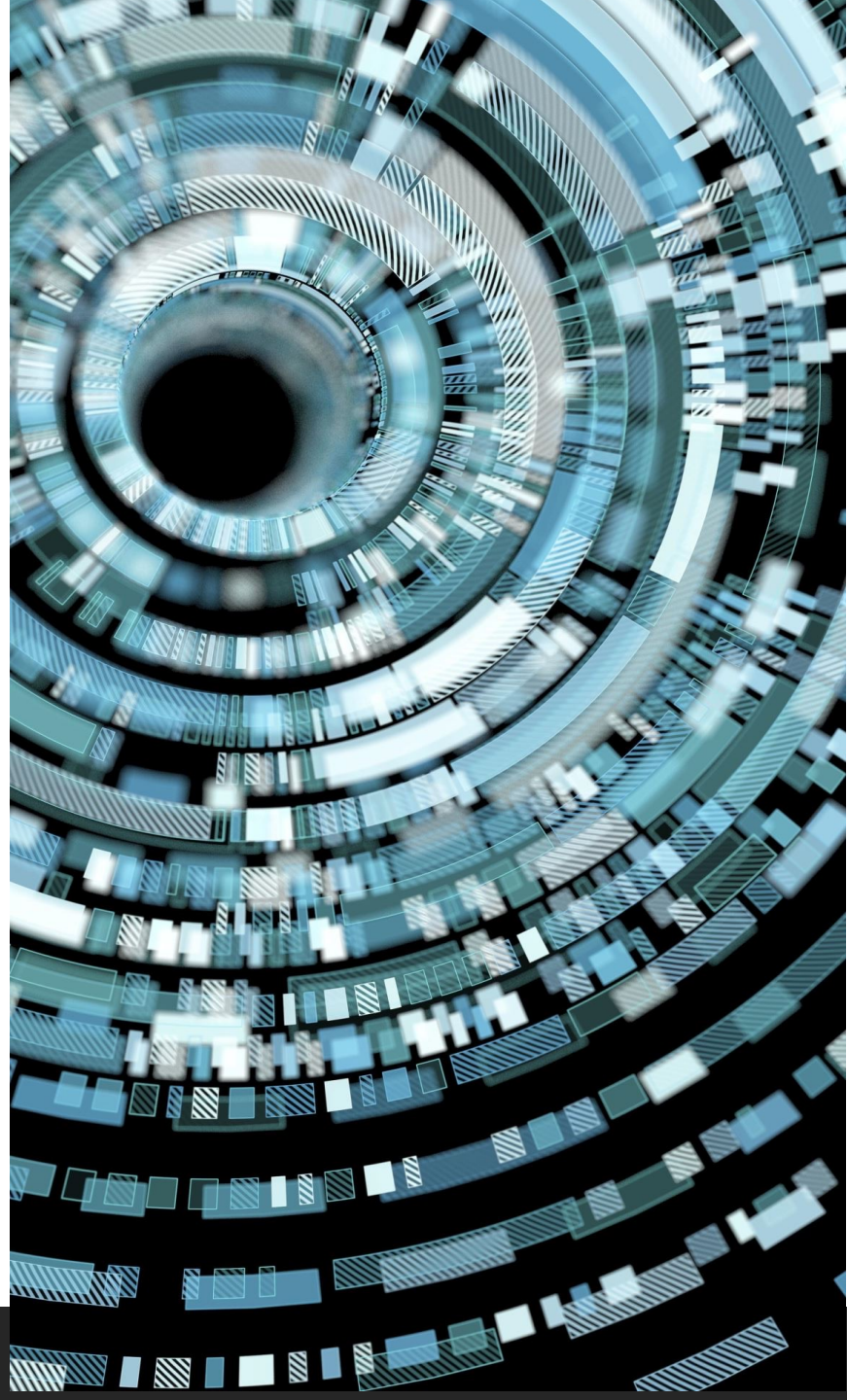


L'équité:

La technologie engendre-t-elle ou accentue-t-elle des iniquités ou des injustices?

À quoi sert un dispositif de participation publique?

- Connaître les valeurs, besoins, attentes et craintes du public pour maximiser l'utilité de la technologie et son adhésion dans le milieu d'accueil envisagé
- Montrer une ouverture aux idées et préoccupations du public
 - Une multitude de dispositifs de participation publique (comités, jurys citoyens, ateliers d'anticipation, etc.)



La participation publique: un vecteur d'acceptabilité sociale?



Quand recourir à la participation publique?

- Lorsque le public s'intéresse au projet
- Lorsque l'on ne connaît pas son public, ses attentes et ses craintes par rapport au projet
- Lorsque l'on souffre d'un manque de confiance de la part du public

(Bartha, 1990)

Comment recourir à la participation publique?

1. Choisir le sujet de discussion approprié

2. Opter pour un dispositif participatif adapté

3. Engager le public en amont

4. Outiller le public

5. Demander au public de s'exprimer sur les impacts négatifs anticipés

6. Tenir compte de ces éléments pour développer l'innovation